

01	Компания Ю-Пласт Завод производитель сайдинга
02 – 15	Серия Nokla Color Коллекция Колор Цвета: голубика брусника ирландский мох
16 – 31	Серия Nokla Коллекция Винтаж Цвета: пепел солома охра корица
32 – 39	Коллекция Лиственница Цвета: медовая светлая
40 – 55	Серия Timberblock Коллекция Пихта Цвета: сахалинская алтайская кавказская камчатская
56 – 67	Коллекция Кедр Цвета: полярный светлый янтарный натуральный
68 – 83	Коллекция Ель Цвета: скандинавская балтийская альпийская сибирская ирландская
84 – 97	Коллекция Дуб Цвета: серебристый золотой натуральный морёный
98 – 109	Коллекция Ясень Цвета: беленый золотистый прованс зеленый
110 – 129	Серия Stone House S-Lock Коллекция Клинкер Цвета: дымчатый песочный бежевый горчичный терракотовый
130 – 143	Серия Stone House Коллекция Кварцит Цвета: светло-серый светло-бежевый тёмно-бежевый коричневый
144 – 153	Коллекция Сланец Цвета: светло-серый бурый бежевый
154 – 163	Коллекция Камень Цвета: золотистый жжёный изумрудный
164 – 181	Коллекция Кирпич Цвета: песочный бежевый красный коричневый графитовый
182 – 186	Дополнительные характеристики Технические характеристики
187 – 188	Аксессуары к сайдингу
189	Схема брендов



Компания Ю-Пласт

В данном каталоге представлены примеры домов, в экстерьере которых использовались различные коллекции сайдинга нового поколения от компании «Ю-Пласт».

Дизайн фасада, созданный при помощи сайдинга Ю-Пласт, поможет разнообразить внешний вид любого дома. В зависимости от архитектуры дома можно выбрать подходящую коллекцию, имитирующую фактуру дерева, камня или кирпича.

Компания «Ю-Пласт» начала свою деятельность в 2001 году. Инновационные технологии и лучшее немецкое сырье позволяют компании выпускать качественные и современные фасадные материалы.

Сайдинг Ю-Пласт – это качество, гарантированное производителем!



Hokla

Hokla Color

Это новая и смелая коллекция в серии Hokla.

Насыщенные цвета Hokla Color дают новые возможности для дизайна. В совокупности с притягательной фактурой дерева Вы сможете создать уютные дома для загородной жизни.

Яркая коллекция сайдинга Hokla Color разработана для владельцев домов, которые устали от «серых» неброских фасадов. Они ценят индивидуальность своего жилища и готовы на яркие эксперименты, чтобы получить индивидуальный стильный фасад.

В коллекции представлены три цвета – Голубика, Брусника и Ирландский мох, которые в сочетании с белыми элементами дома позволят оформить внешний вид фасада с отсылкой к скандинавскому дизайну или классической американской архитектуре.

Глубокая окраска в сочетании с очень реалистичной фактурой благородной лиственницы превратят любой дом в место, где хочется жить и отдыхать от городской суеты.



Новая **Хокла Колор** | цвет **Голубика**

Популярная тенденция в экстерьере дома – белая отделка. Белые границы создают высокий контраст, а цвет Голубика Hokla Color выглядит благородным и утонченным.

Трудно ошибиться с синим – он является самым распространенным любимым цветом, который не утомляет взгляд, успокаивает и придает дому дух спокойствия и бесконечного неба.

Добавьте к голубым стенам белые оконные проемы, наружные углы, и более элегантного здания по соседству вы не найдете.



Новая **Хокла Колор** | цвет **Брусника**

Красный цвет, символизируя страсть, риск, процветание и любовь, делают его одним из наиболее осознанно используемых цветов в архитектуре. Архитекторы регулярно используют его как инструмент, чтобы рассказать историю или вызвать определенную эмоцию. Красный – это не цвет, а идея.

Красный фасад Hokla Color – верный выбор для любителей современного стиля, но этот цвет также хорошо подходит в качестве цветового решения для традиционного дома в сочетании с белыми элементами окон, углов, водосточной системы и софитами.

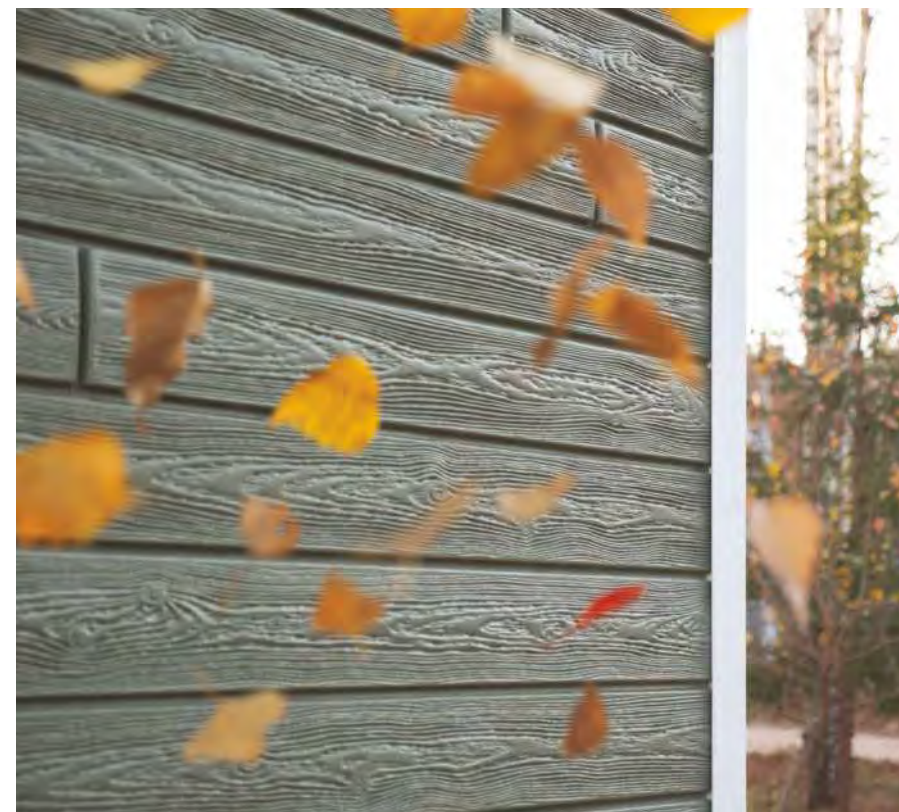




Новая **Хокла Колор** | цвет **Ирландский мох**

Все оттенки зеленого цвета, от сочно-салатового до насыщенного хвойного, часто используются в оформлении домов. **Нокла Колор Ирландский мох** – это спокойный нежный зеленый, пронизанный светом. Этот красивый успокаивающий цвет придаст вашему дому нотку свежести. Фасадная панель **Нокла Колор Ирландский мох** легко сочетается с другими элементами дома, при этом здание может быть построено в любом архитектурном стиле.

Зеленый – это цвет жизни, символ природы и экологии, гармонии и равновесия. Как раз именно это ищут застройщики загородных домов, решающие выбраться из душных городов на природу.

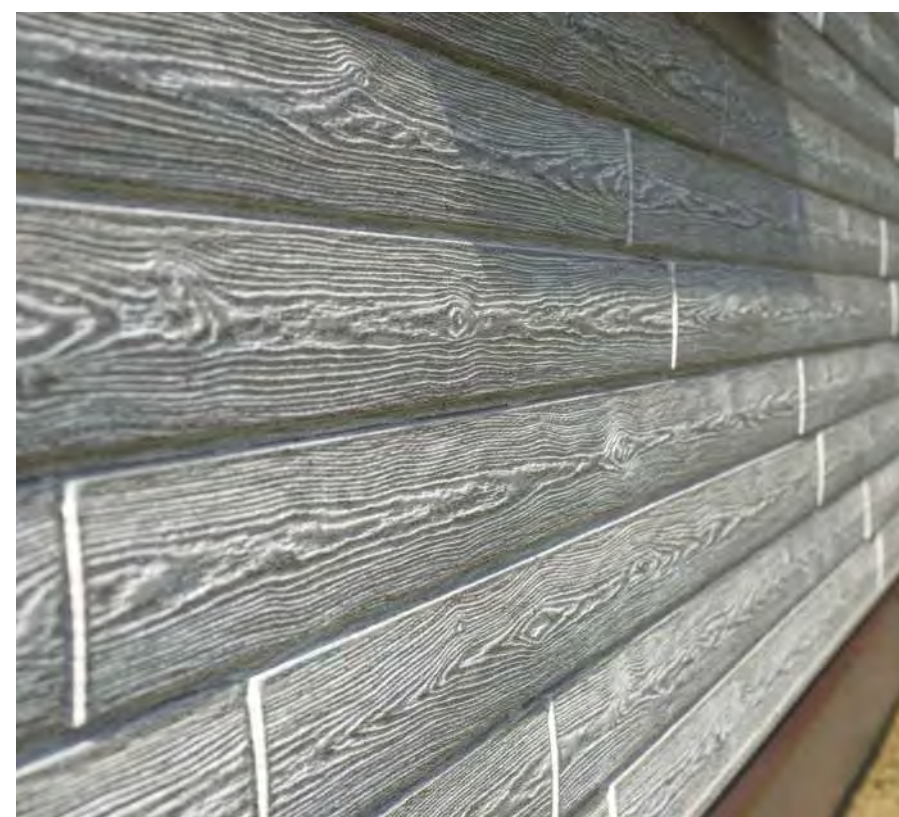


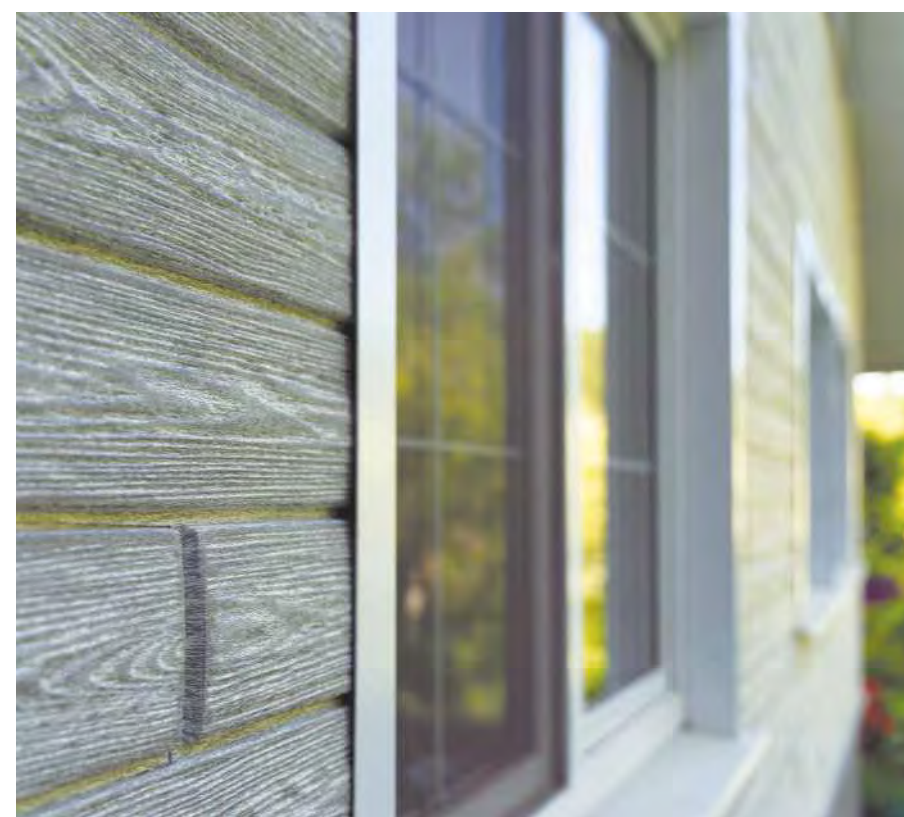
Hokla

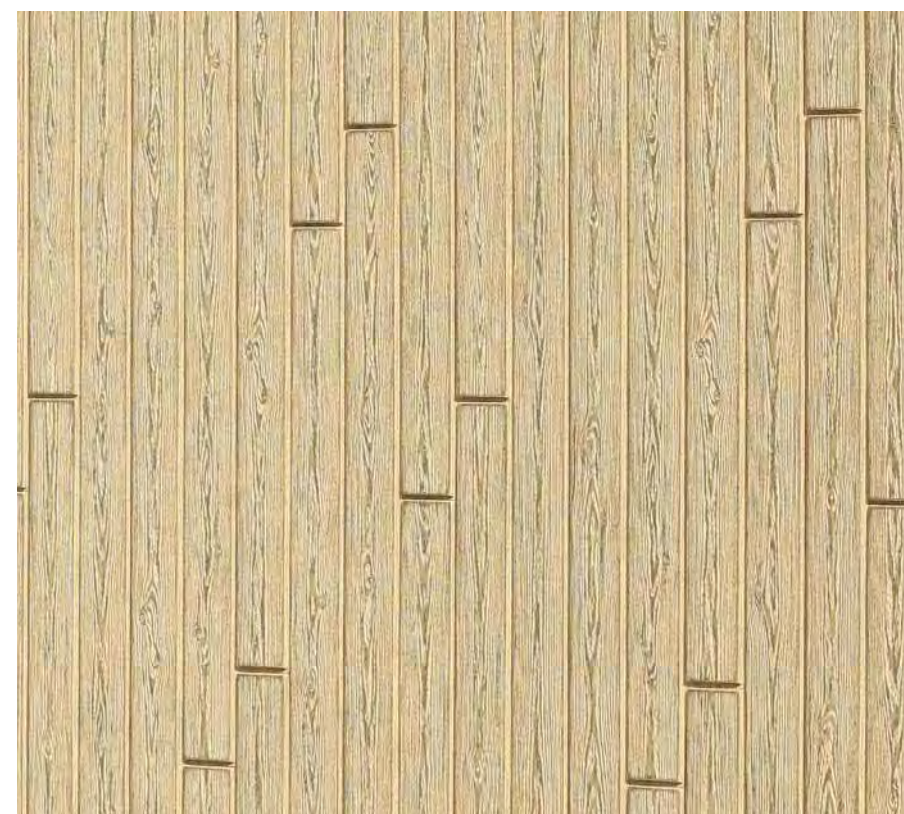
Hokla – красота и потрясающая фактура благородного дерева. Серия Hokla это фасад, к которому хочется прикоснуться рукой.

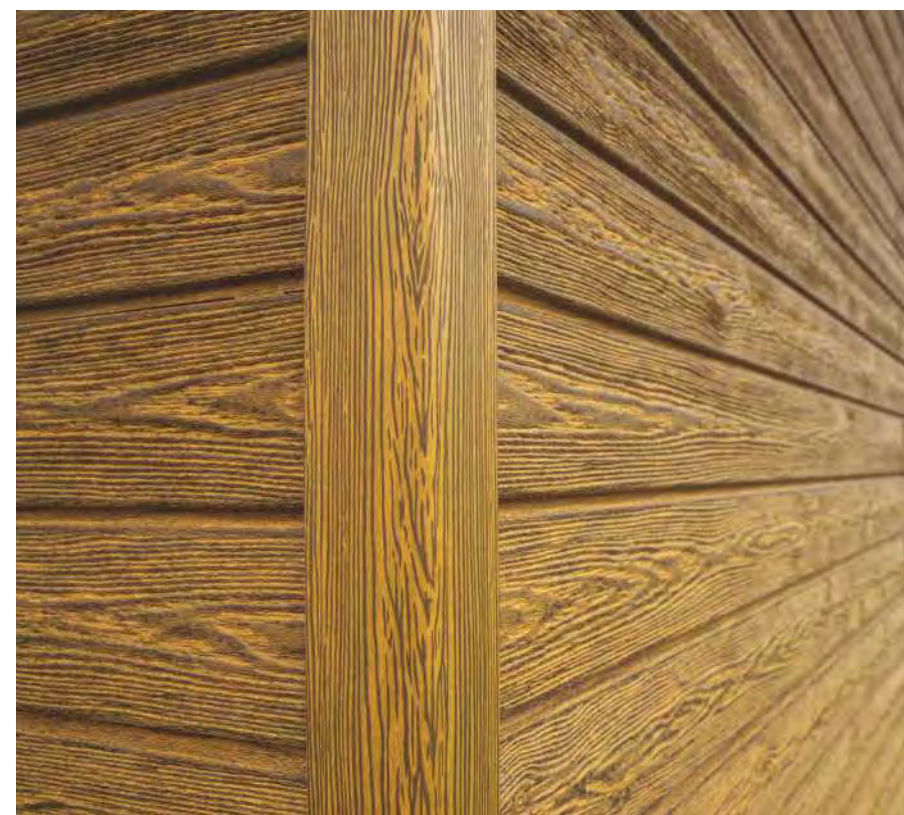
Коллекция Лиственница, входящая в серию Hokla, подойдет для лаконичных фасадов с вертикальной или горизонтальной компоновкой досок. Панели имеют не только рисунок лиственницы, но и объемную структуру, которая достигается за счет естественных неровностей, возникающих при брашировании древесины, что позволяет придать дому теплоту натурального дерева.

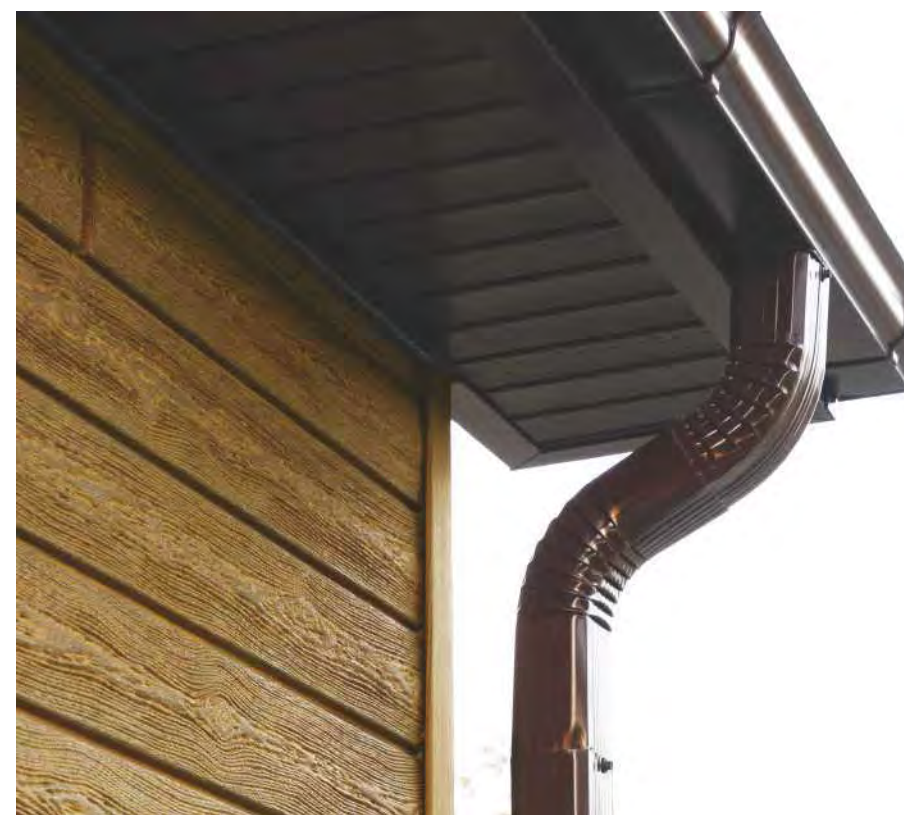
Коллекция Винтаж имеет богатую текстуру дерева, глубокий рисунок и четко обозначенные годовичные кольца с лёгким патинированием, что добавляет дому эффект таинственной старины.

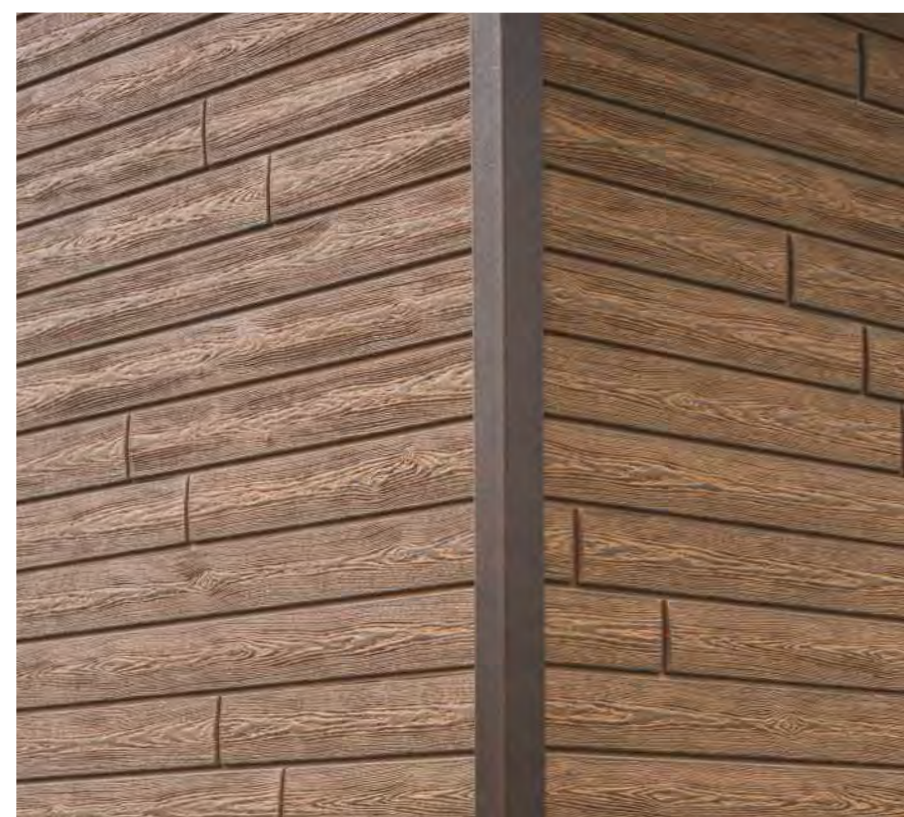






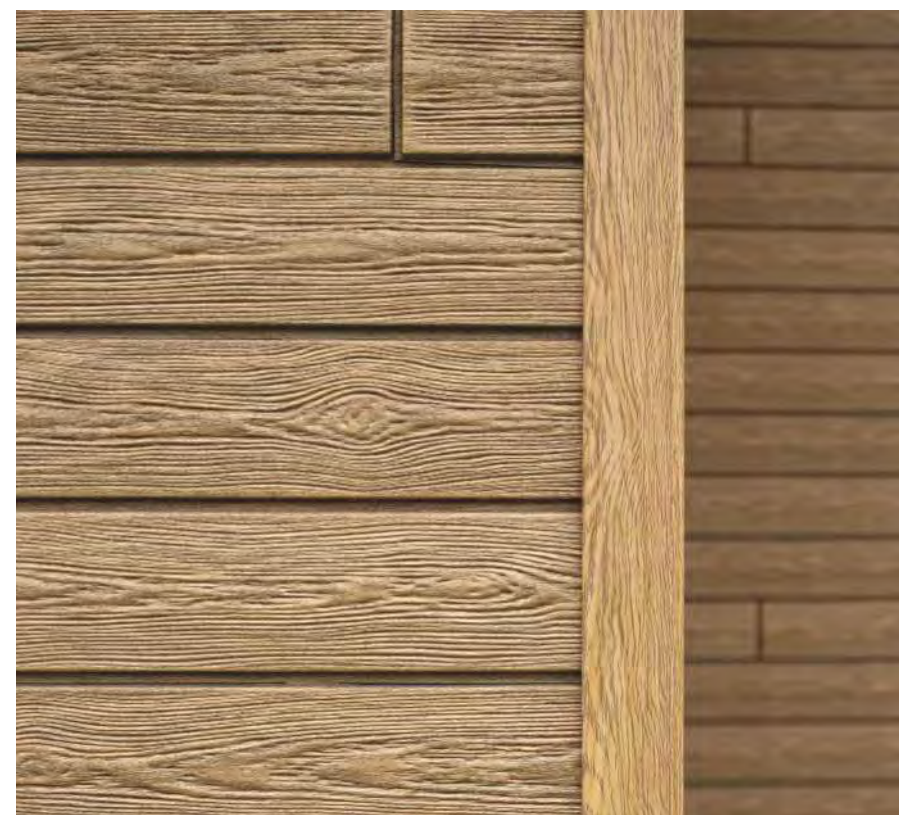




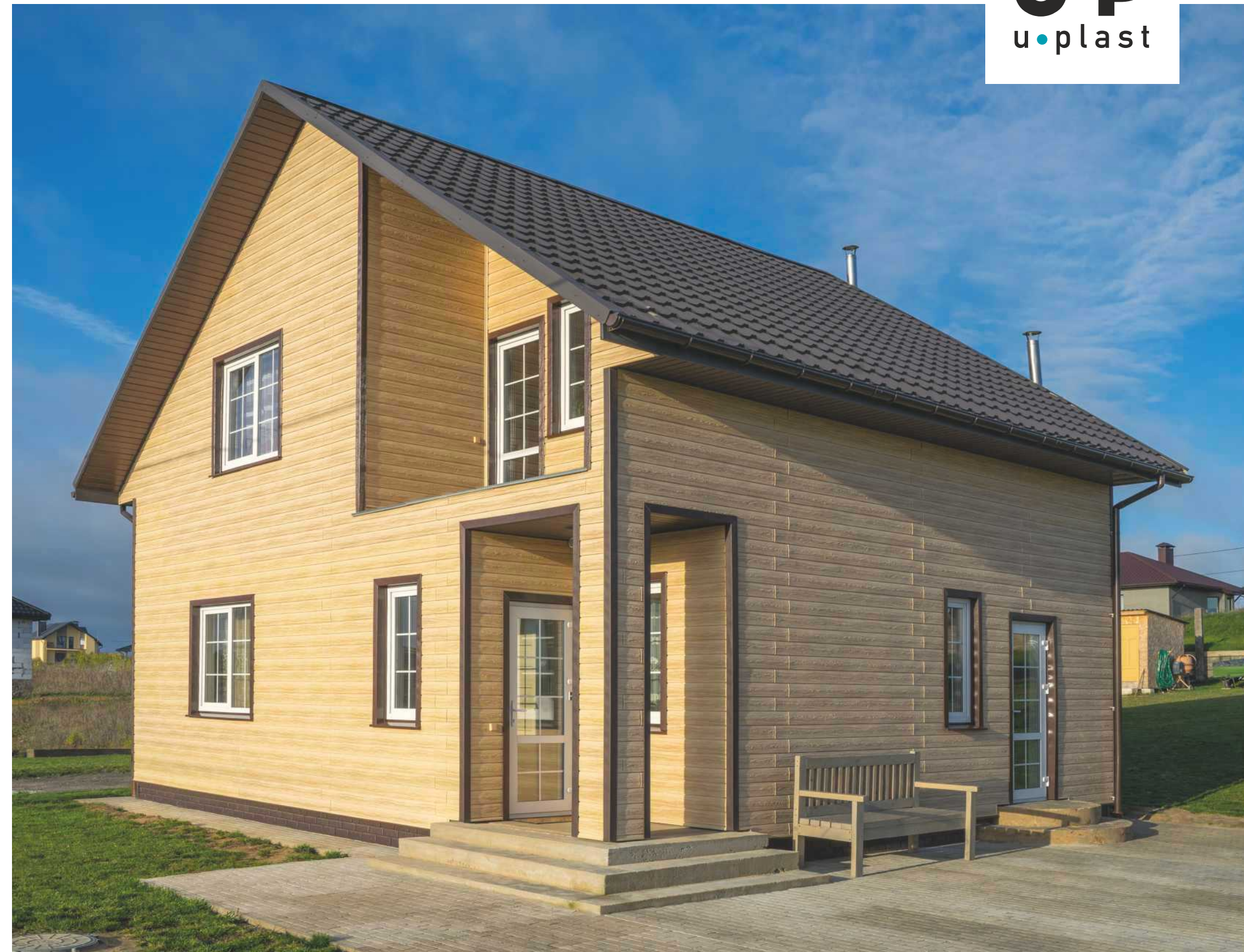














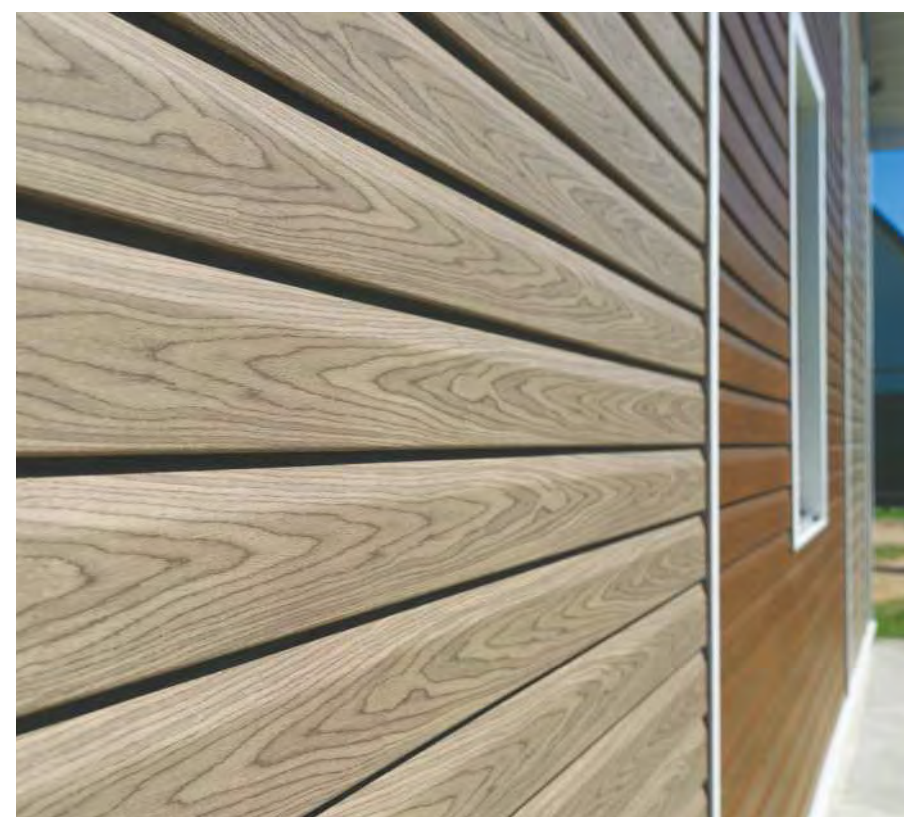
Timberblock – это больше, чем просто сайдинг. Это красивая, надежная отделка фасада, не требующая особого ухода.

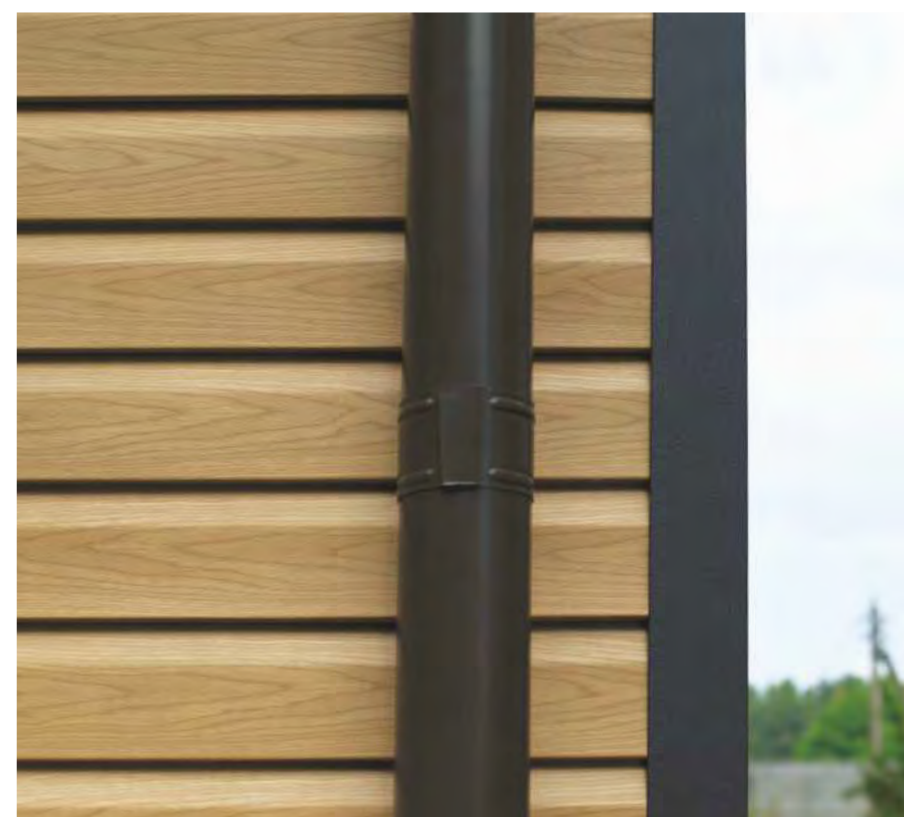
В основе сайдинга серии Timberblock – панели с текстурой различных пород дерева, которые идеально подходят для домов в стиле шале, скандинавском или природном антураже.

Разнообразие цветов и видов древесины поможет покупателям воплотить в жизнь любые дизайнерские проекты.

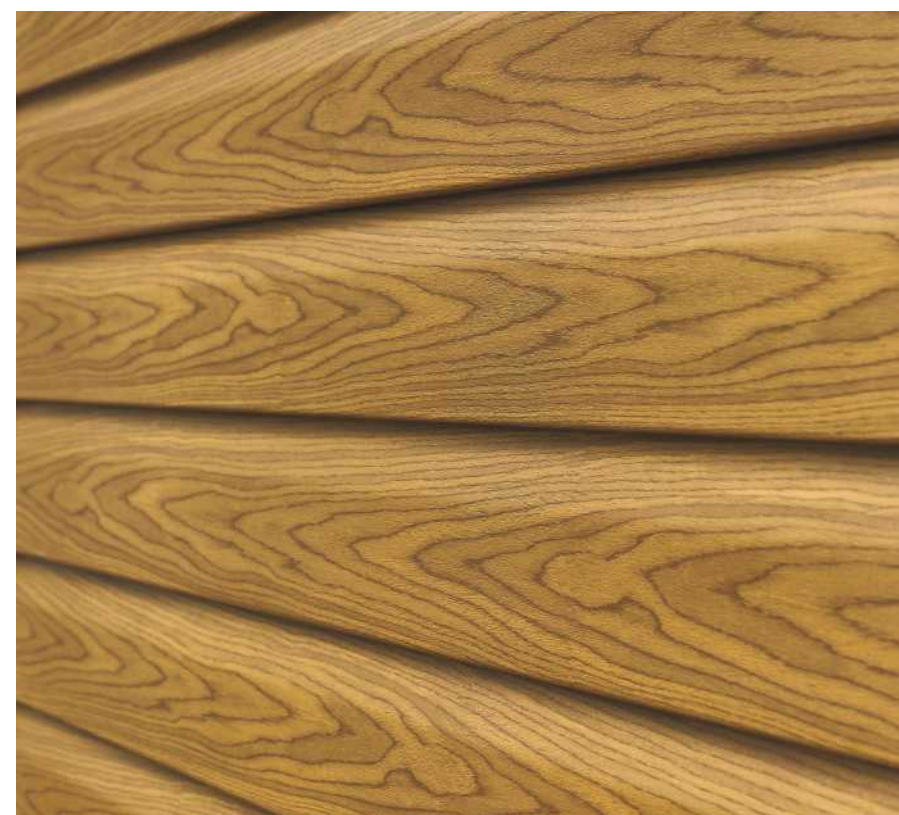
Природные фактуры дерева всегда пользуются популярностью у людей, которым важно придать дому ощущение гармонии и близости к природе.



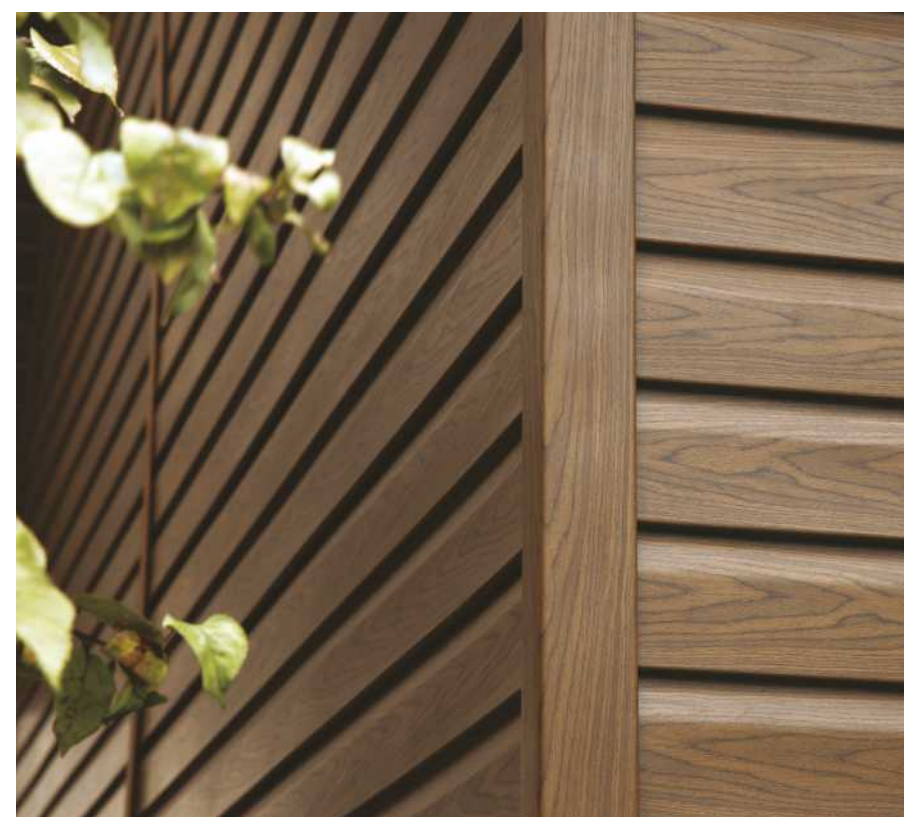










































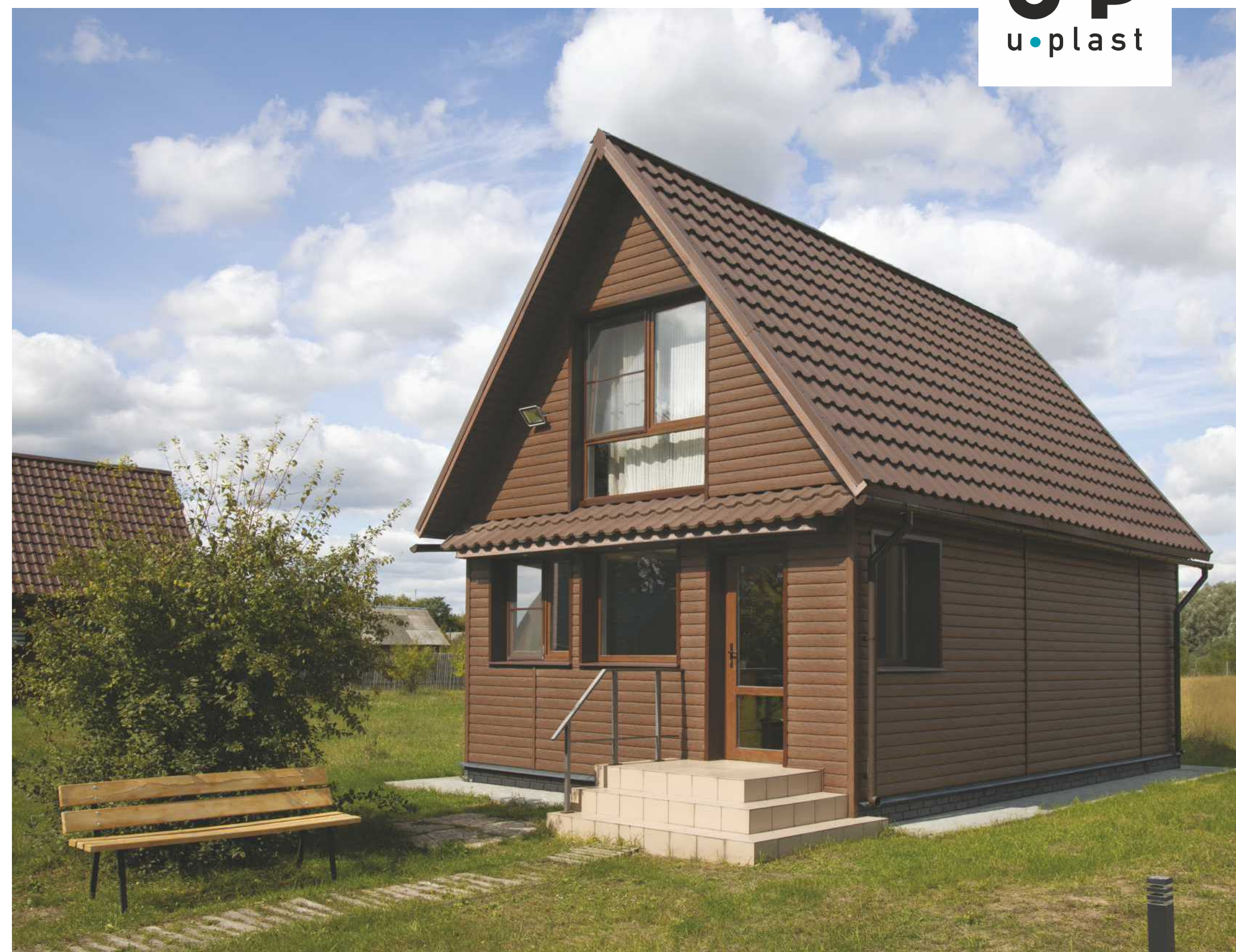


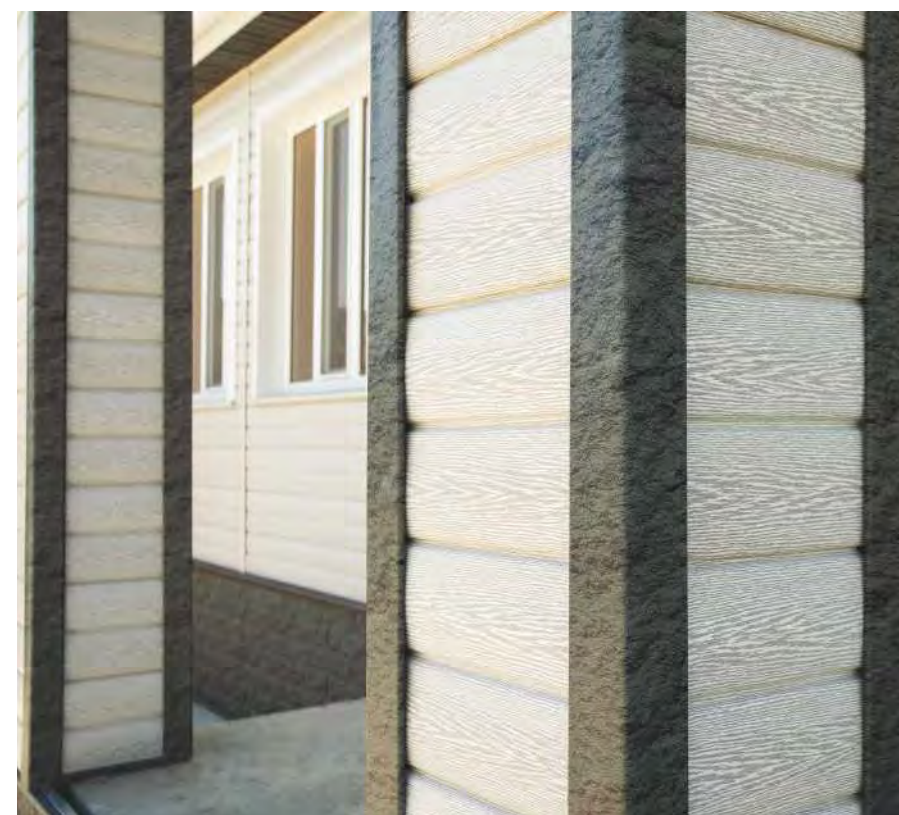










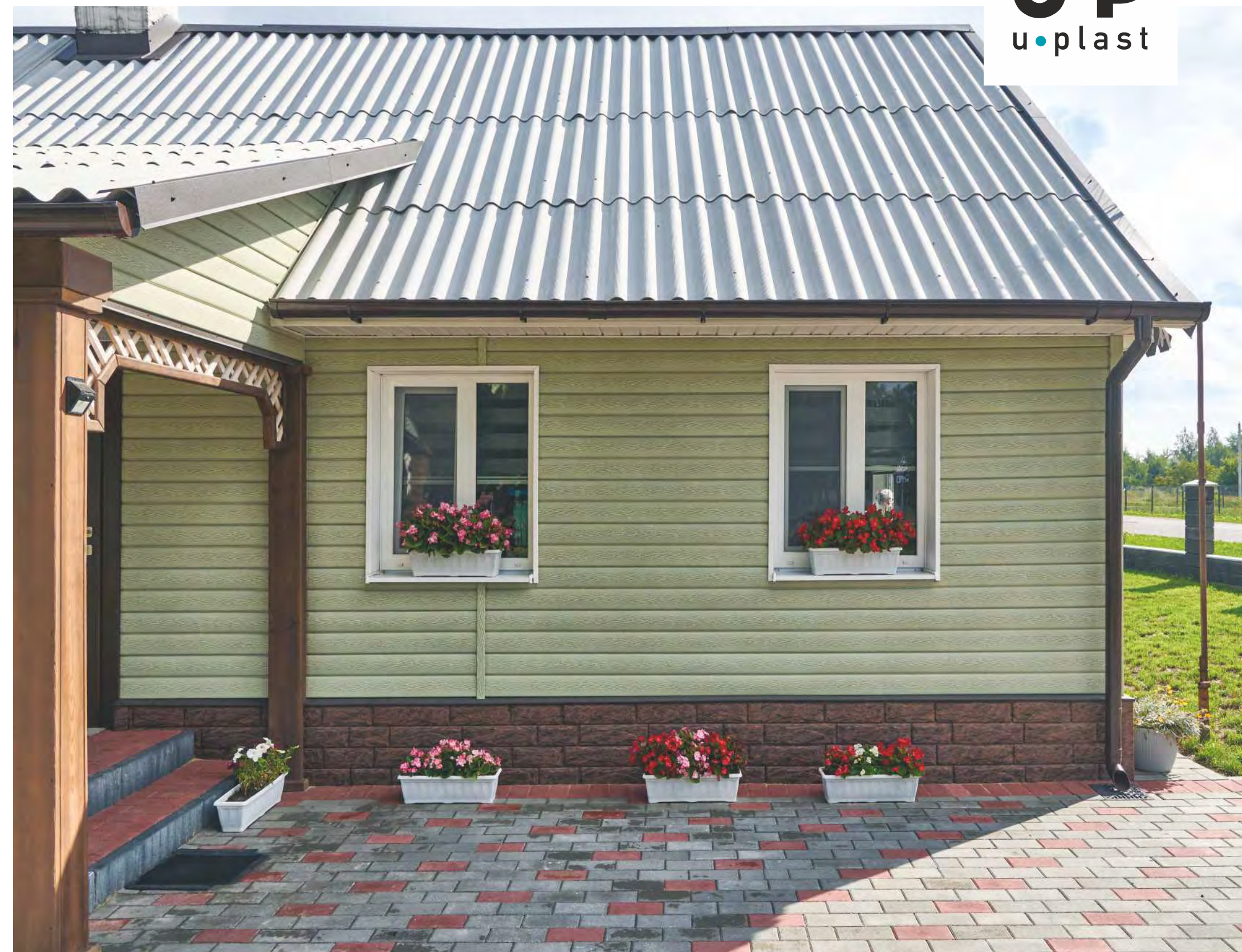
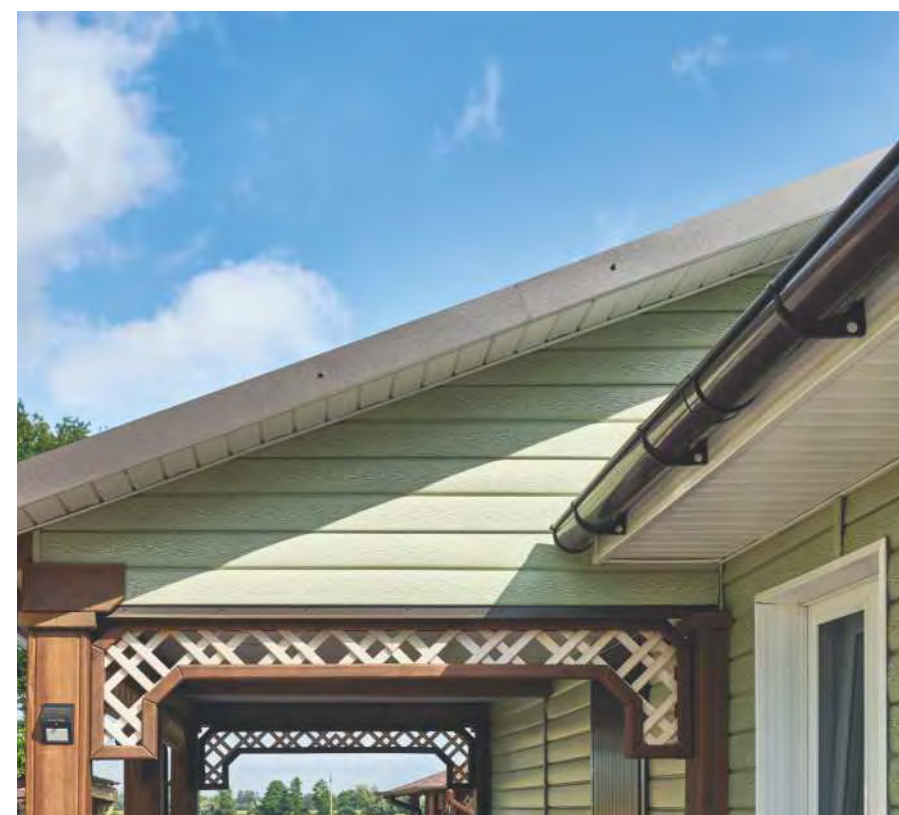












The logo for the Stone House S-Lock collection, with 'STONE' and 'HOUSE' in a bold, sans-serif font, and 'S-Lock' in a smaller font to the right, all set against a dark background with horizontal lines.

Строгая кладка и респектабельный внешний вид фасадов из клинкера подчеркивают надежность стен и строгость архитектурных форм.

Фасадные панели серии Stone-house S-Lock с фактурой клинкерного кирпича имеют максимально натуральный вид классической кладки. Достигается это за счет глубоких, чётких и объемных граней клинкера.

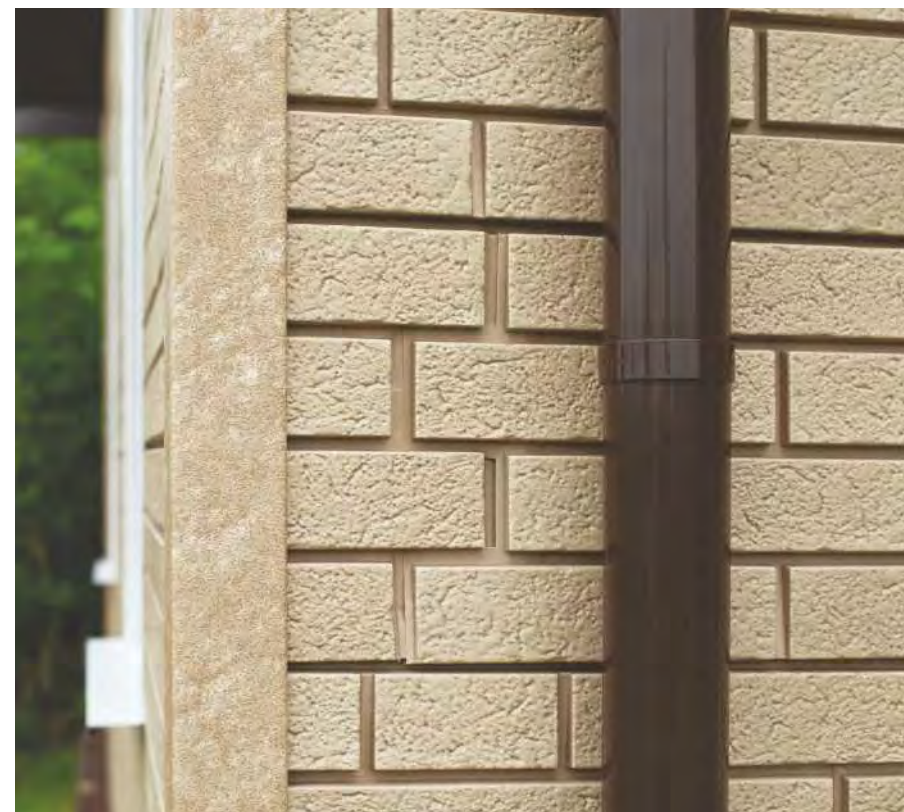
Цветовая гамма коллекции Клинкер позволяет создавать фасад в различных архитектурных стилях.

Благодаря S-образному замку панели можно напрямую, без стыковочных планок комбинировать с другими коллекциями – например, сочетая на одном фасаде фактуры клинкера с елью или пихтой.



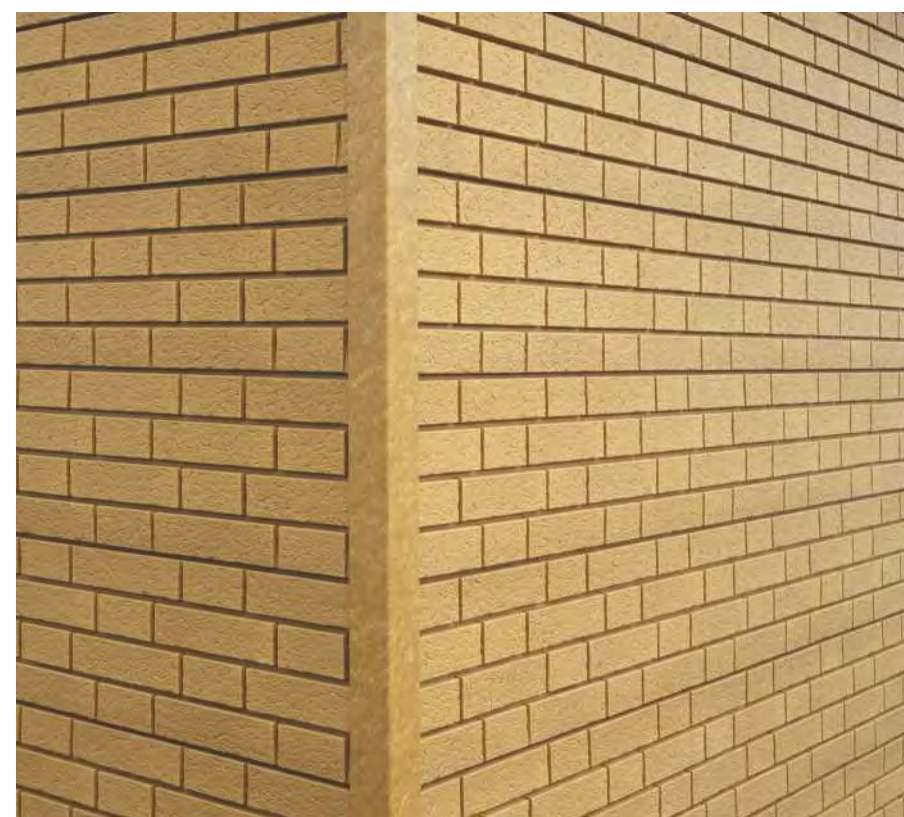






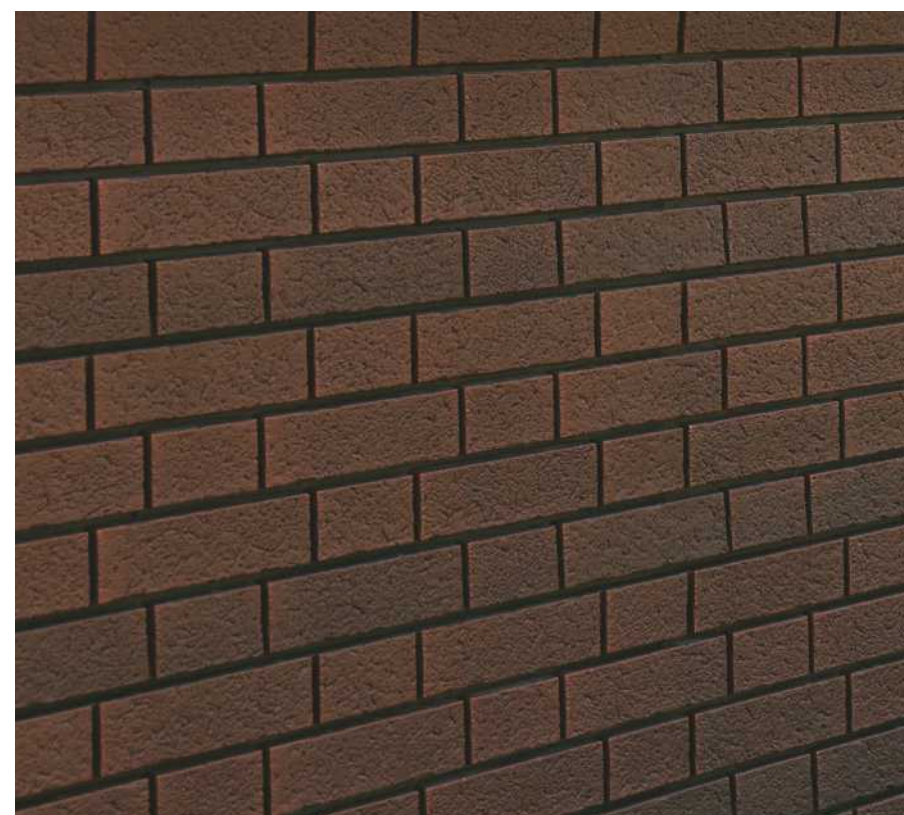














Надежность, прочность и естественная красота.

Классические фасады из камня и кирпича ценились людьми во все эпохи.

Фасадные панели серии Stone-house подходят как для отделки цоколя, так и всего фасада современных домов. Панели имеют форму кладки натурального камня или кирпича ручной формовки.

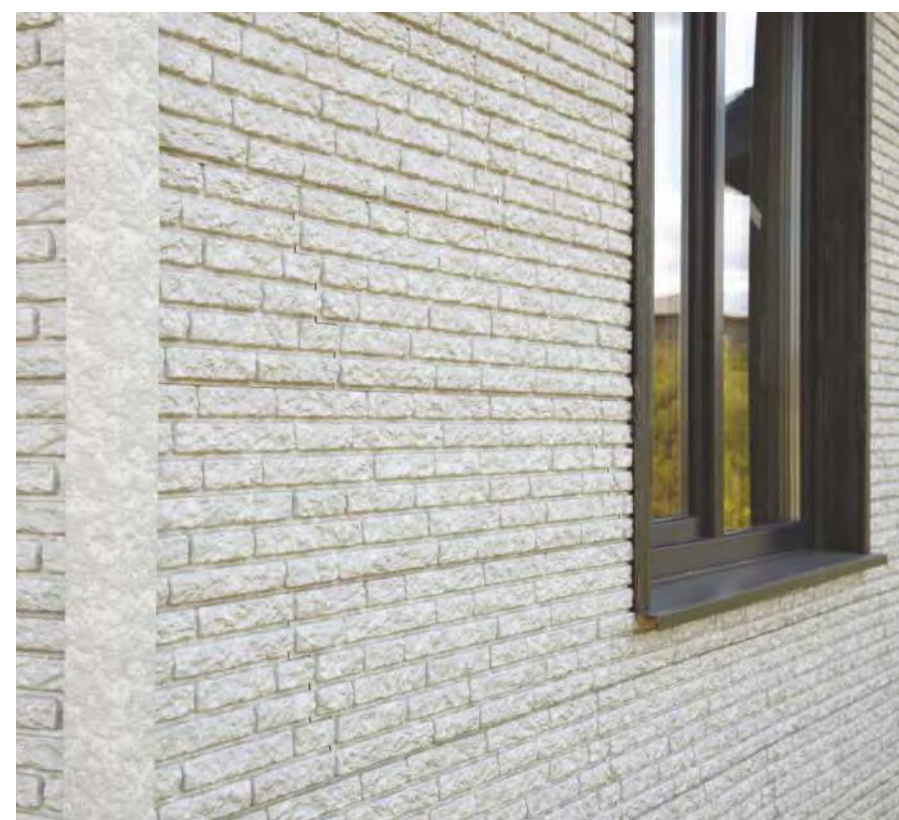
В коллекции есть выбор фактур из различных природных материалов:

- крупный камень с грубо обработанной внешней стороной
- рельефный кирпич ручной формовки
- аккуратные блоки кварцита с фактурной поверхностью
- сланец с неповторимой формой и структурой каждой плитки

Коллекция Stone-house подойдет абсолютно любому дому, придав ему респектабельный вид. А уникальный двойной замок дает возможность монтировать панели без соединительных планок, что позволяет достичь максимального сходства с каменной кладкой.





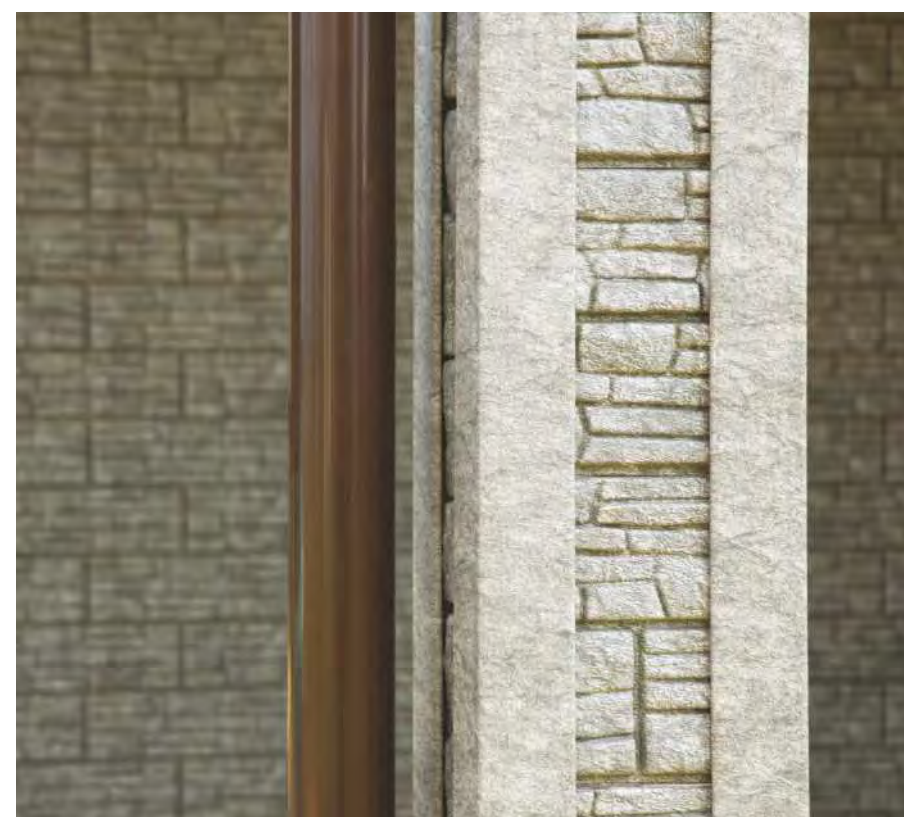


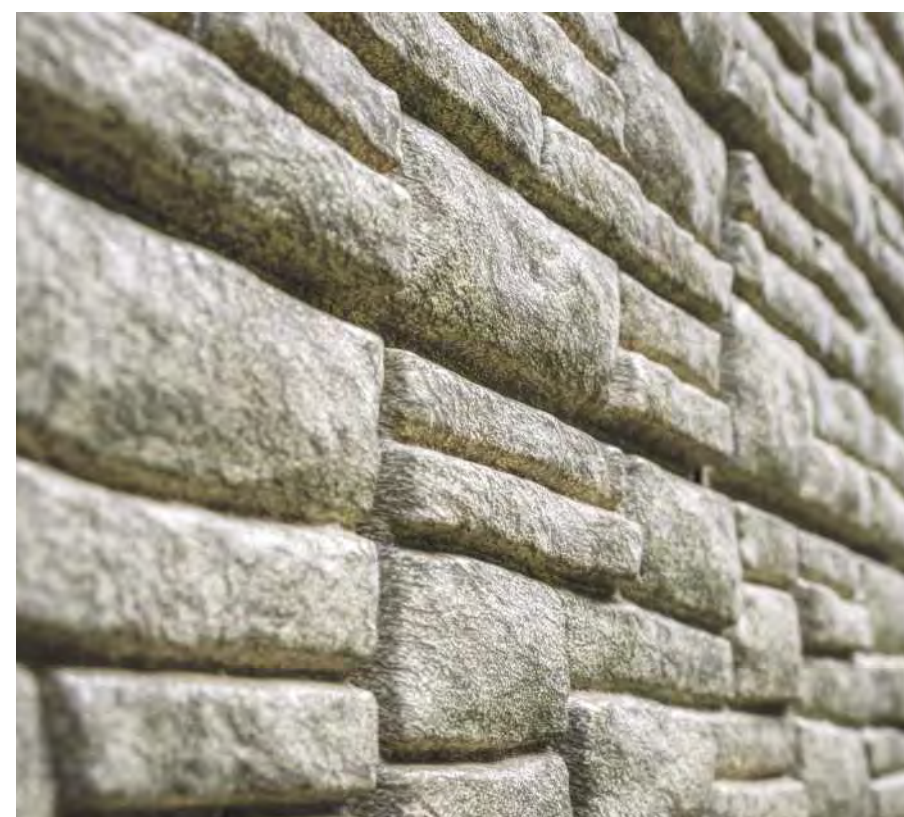




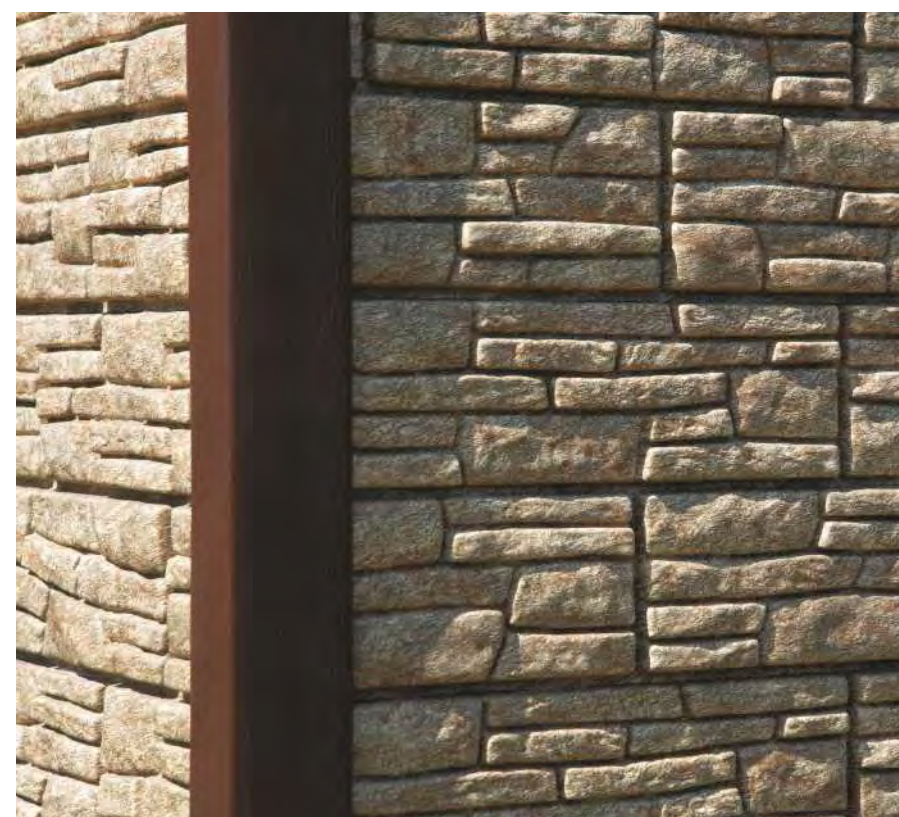




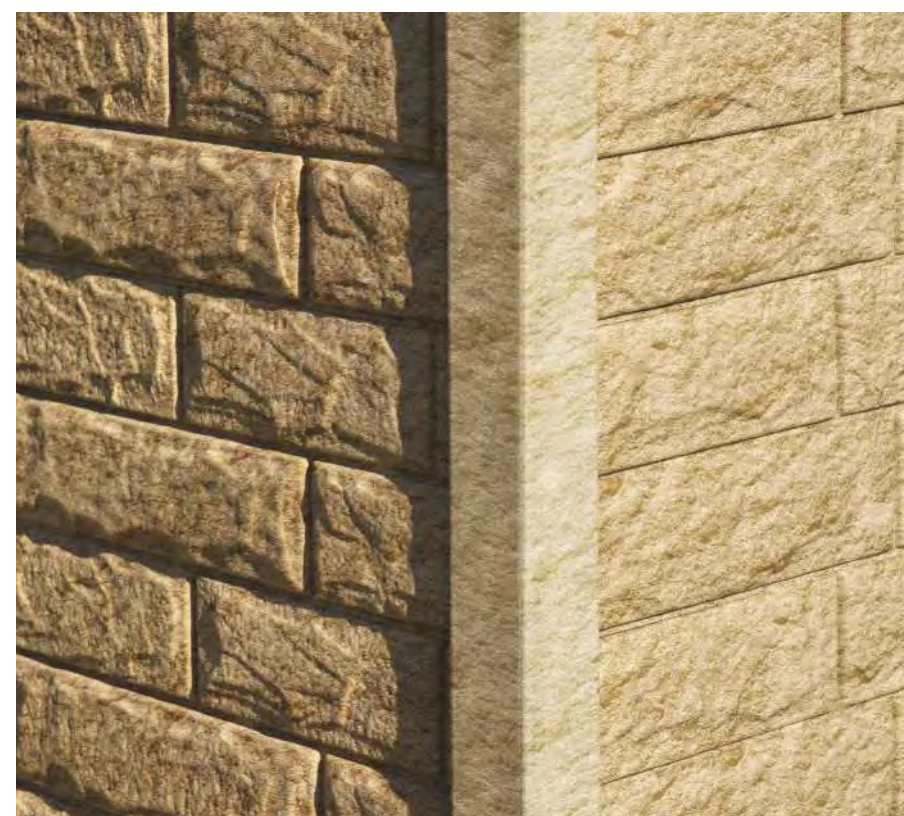


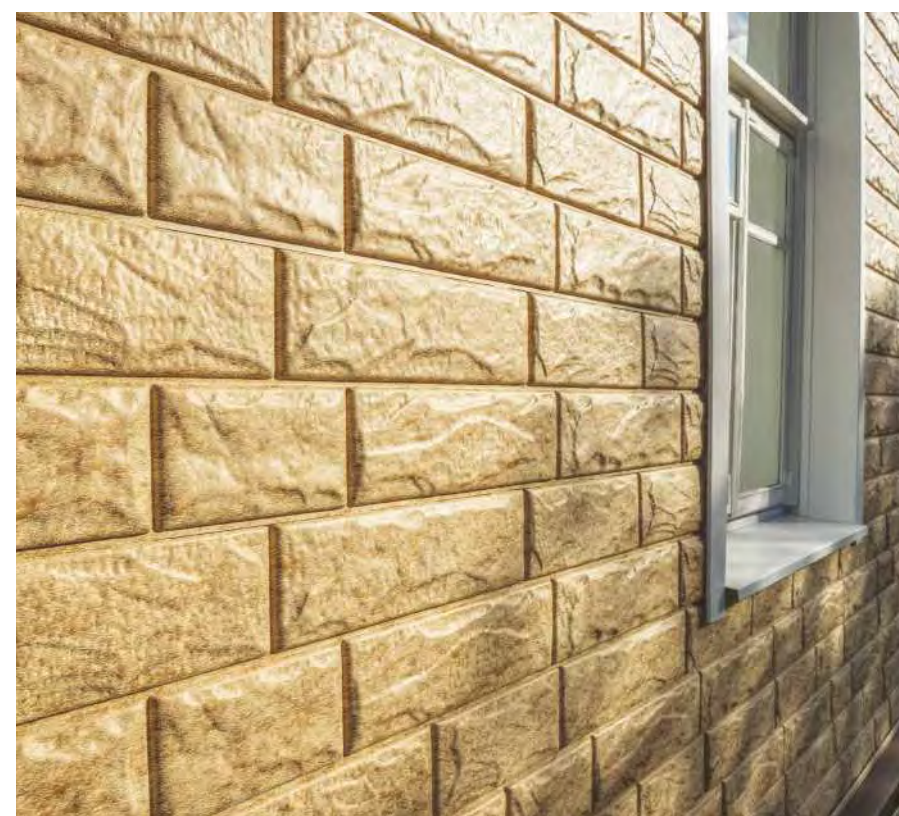


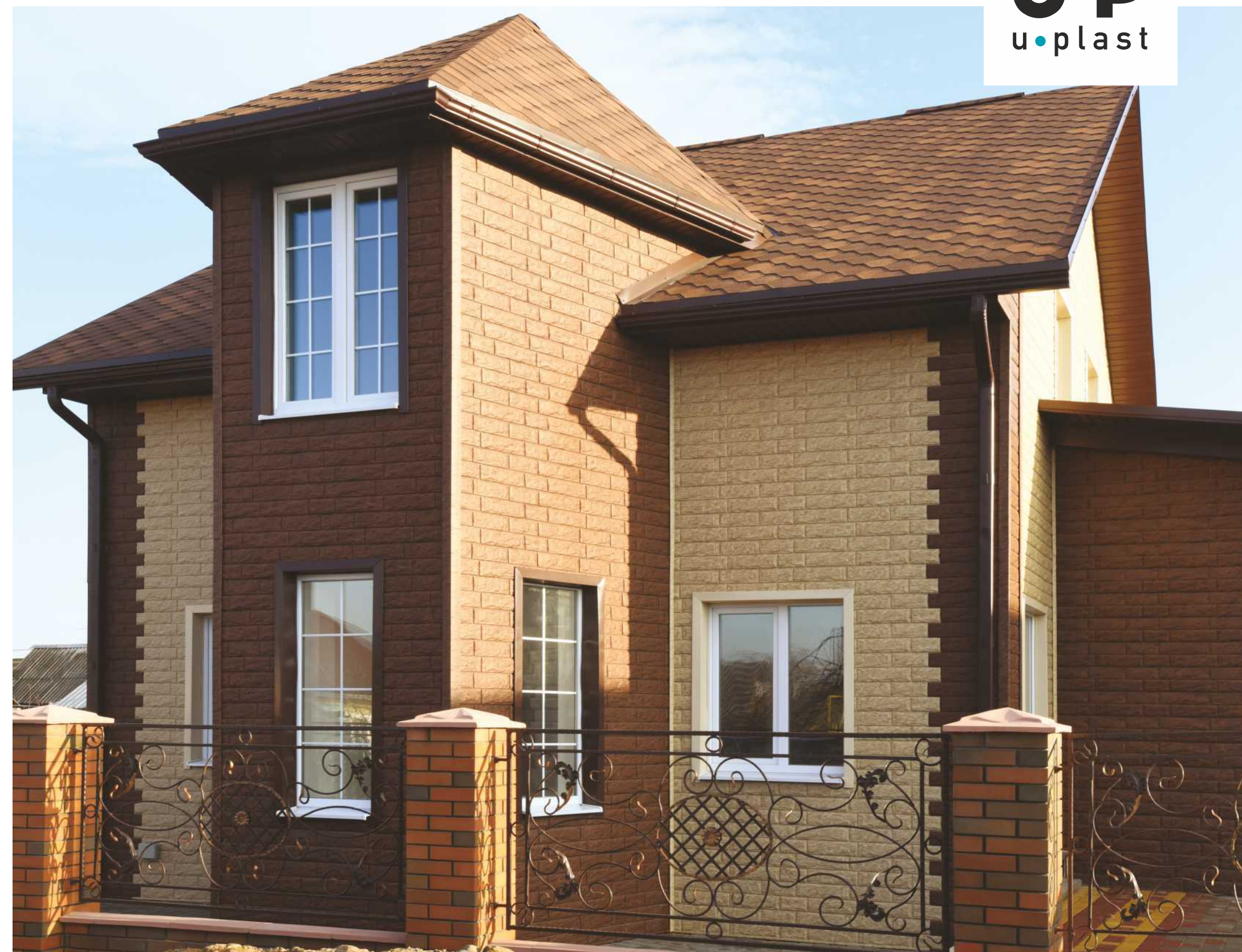
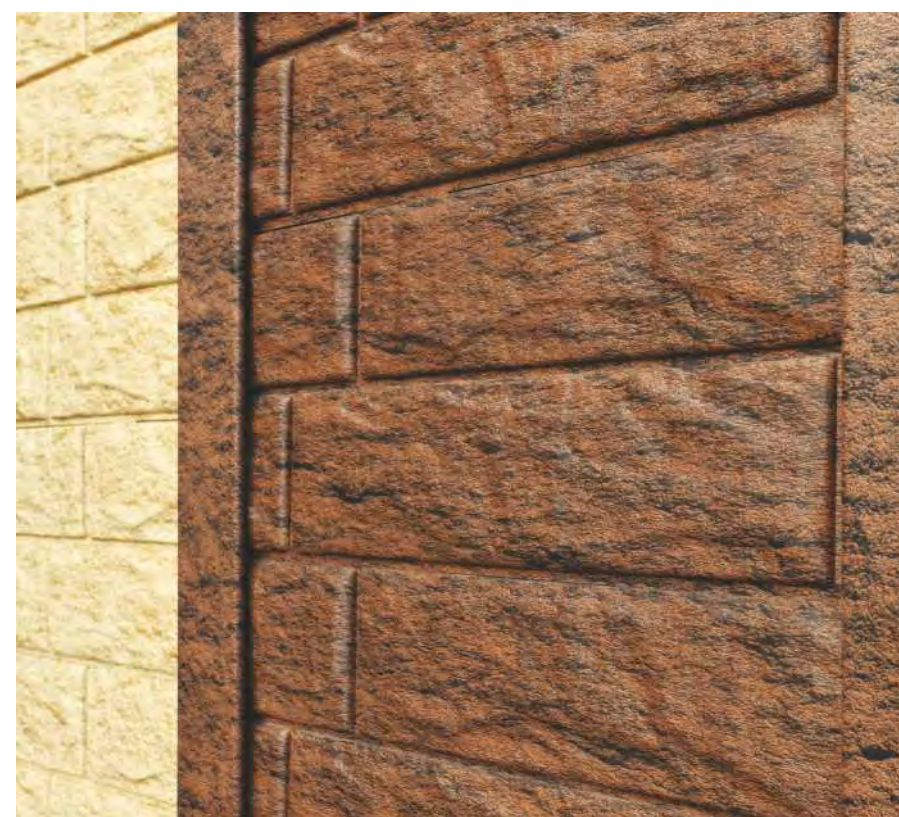
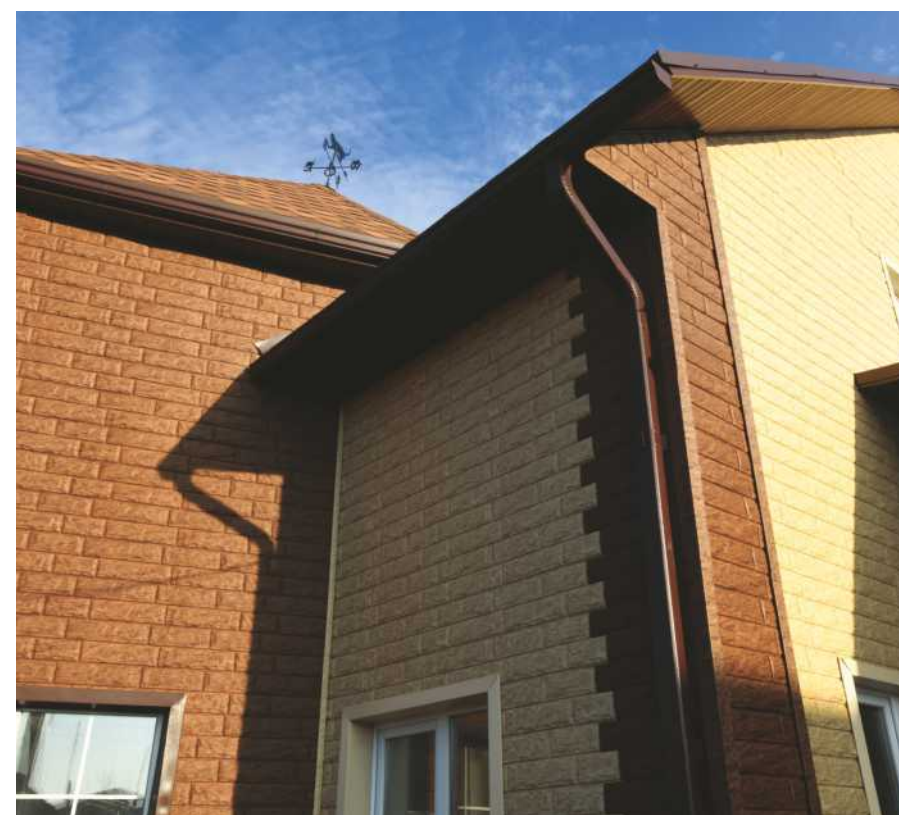






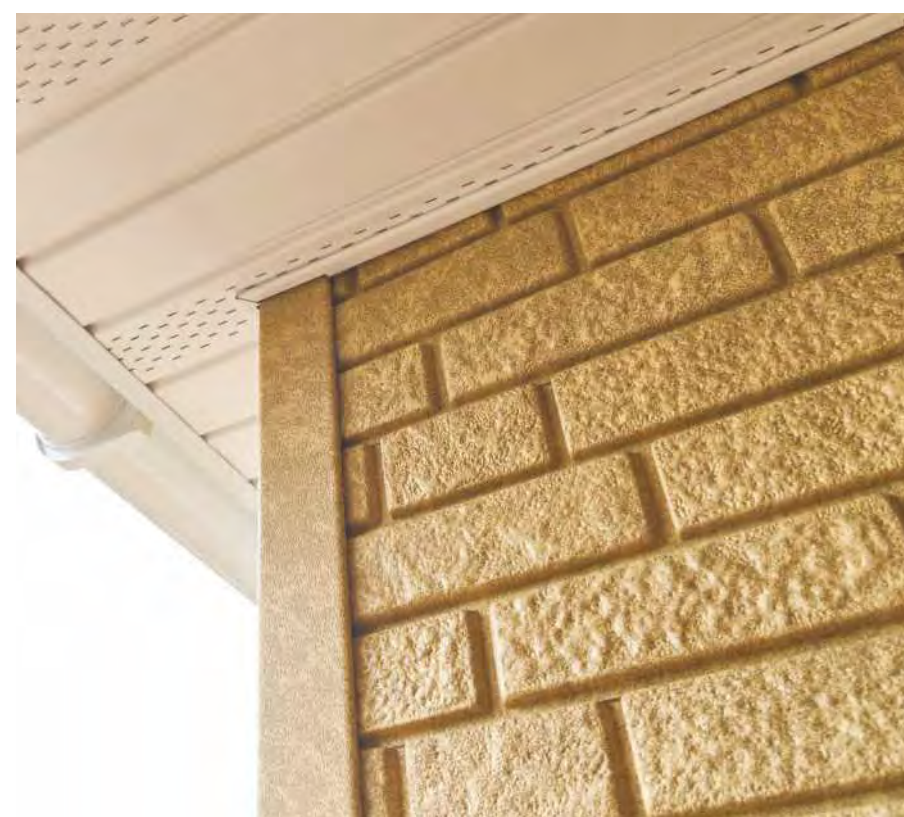


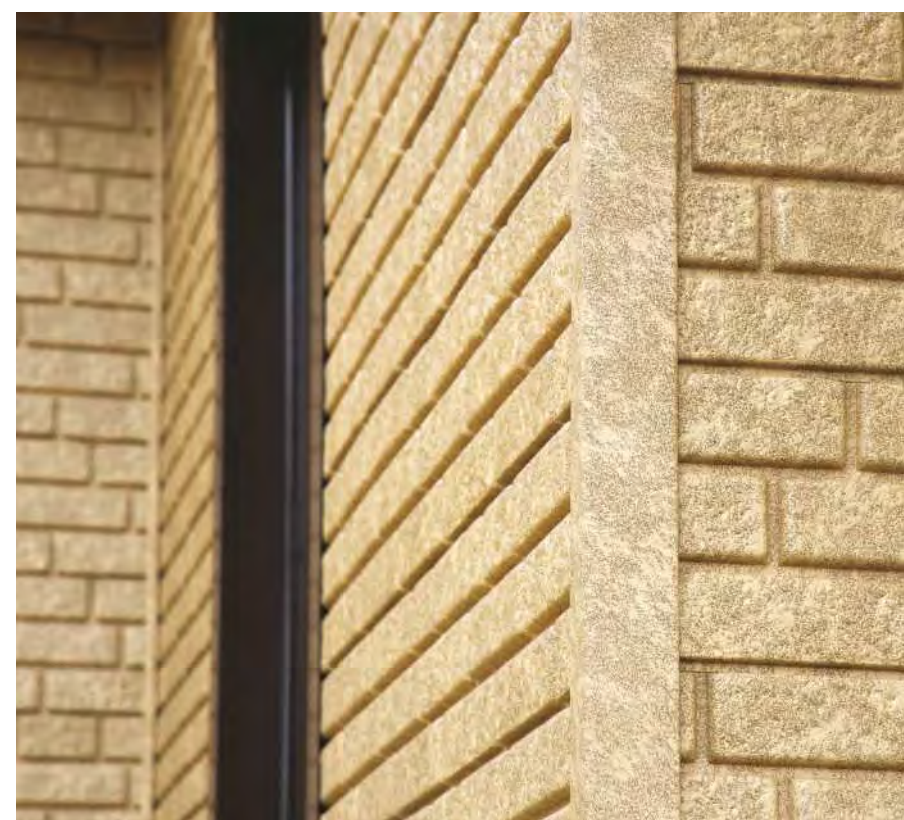




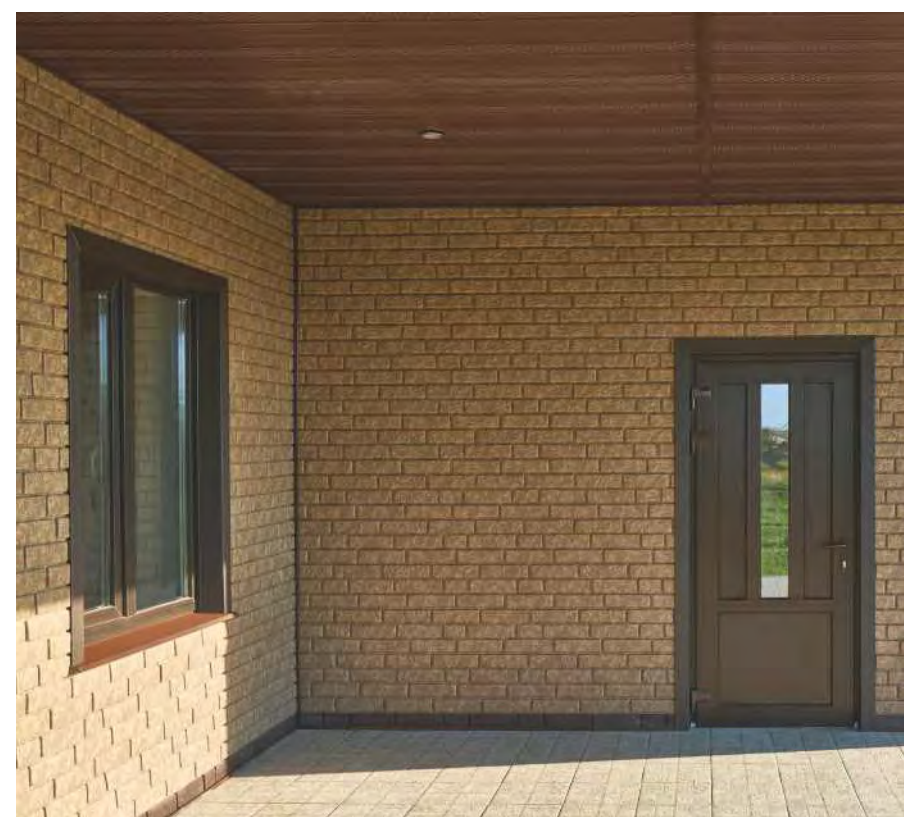
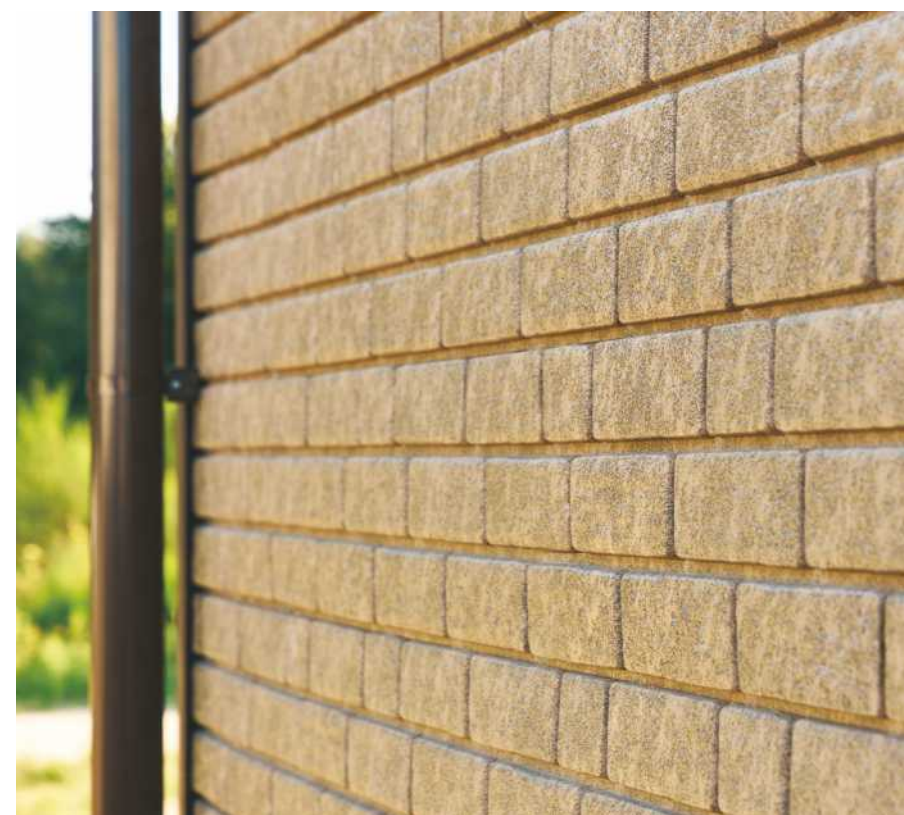




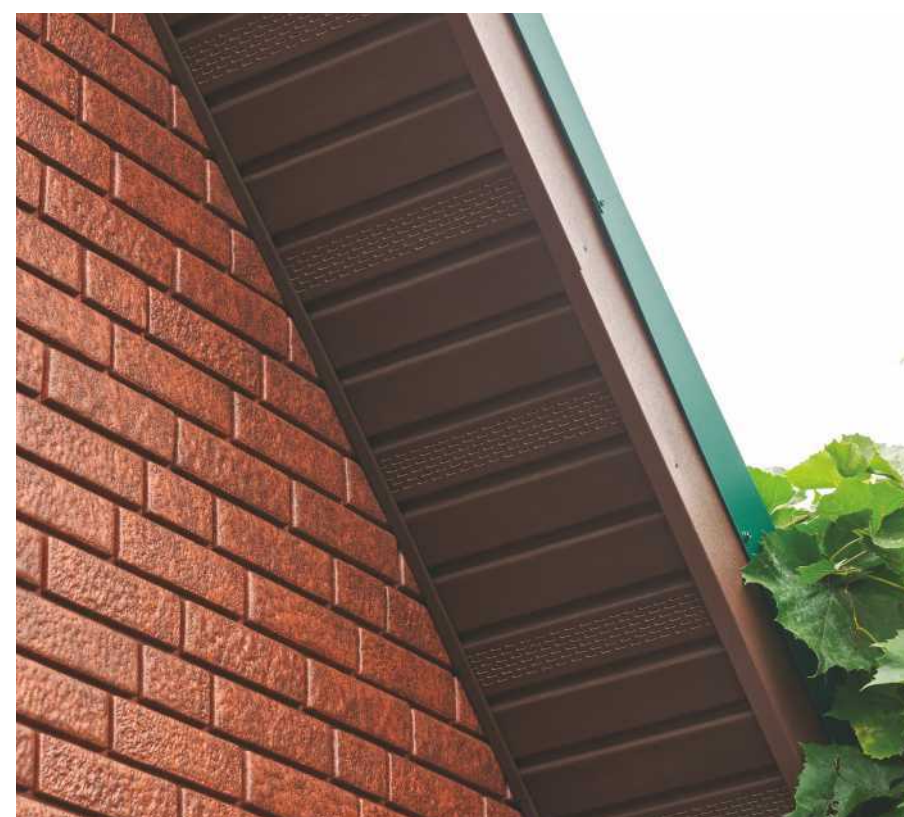






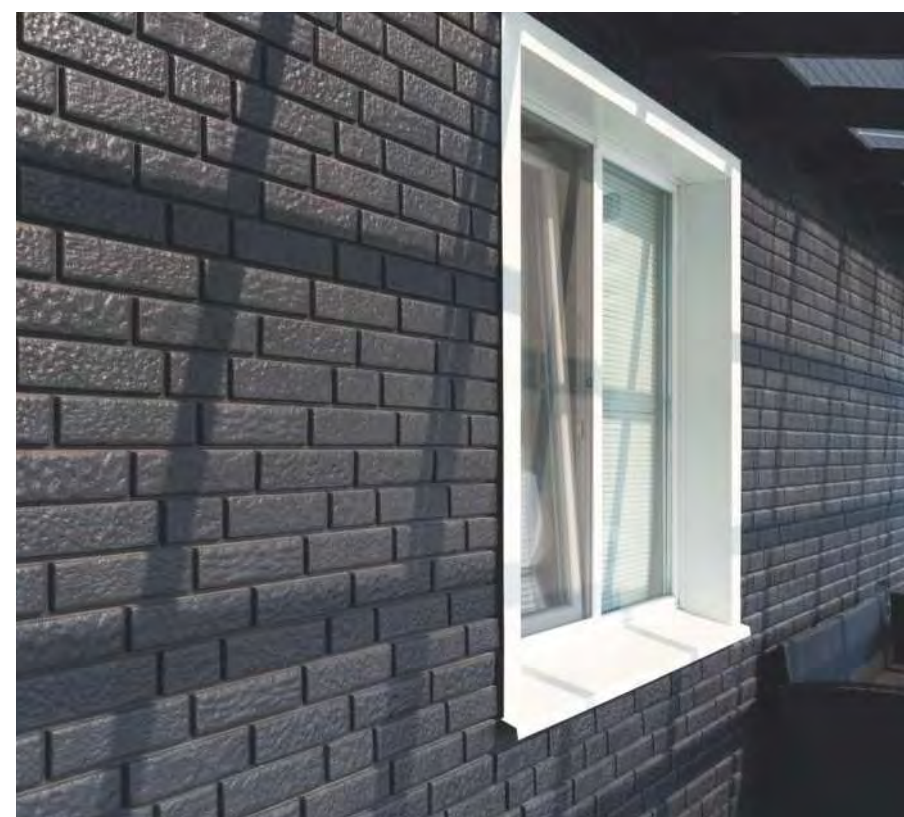












Hokla | Фасады нового поколения

Коллекция Колор

Длина: 2000 мм
Рабочая ширина: 250 мм



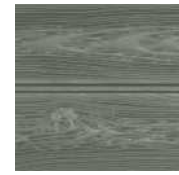
| голубика



| брусника



| ирландский мох



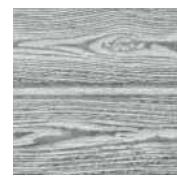
new

Коллекция Винтаж

Длина: 2000 мм
Рабочая ширина: 250 мм



| пепел



| солома



| охра



| кораца



Коллекция Лиственница

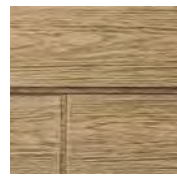
Длина: 2000 мм
Рабочая ширина: 250 мм



| светлая



| медовая



соединение шип-паз

timberblock | Сайдинг нового поколения

Коллекция Пихта

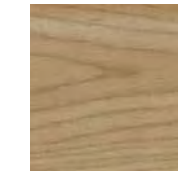
Длина: 3050 мм
Рабочая ширина: 230 мм



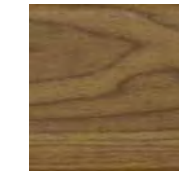
| сахалинская



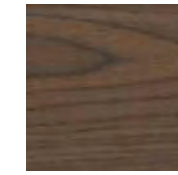
| алтайская



| кавказская



| камчатская



Коллекция Кедр

Длина: 3050 мм
Рабочая ширина: 230 мм



| полярный



| светлый



| янтарный



| натуральный



Коллекция Ель

Длина: 3050 мм
Рабочая ширина: 230 мм



| скандинавская



| балтийская



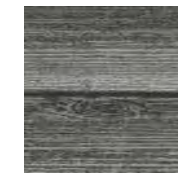
| альпийская



| сибирская



| ирландская

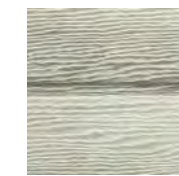


Коллекция Дуб

Длина: 3050 мм
Рабочая ширина: 230 мм



| серебристый



| золотой



| натуральный



| морёный

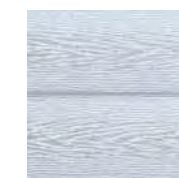


Коллекция Ясень

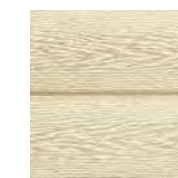
Длина: 3050 мм
Рабочая ширина: 230 мм



| беленый



| золотистый



| прованс зеленый





Фасады нового поколения

Коллекция Клинкер Балтик

Длина: 1950 мм
Рабочая ширина: 292 мм



холодный цемент



светлая медь



пустыня



магма



new

Коллекция Клинкер

Длина: 1950 мм
Рабочая ширина: 292 мм



дымчатый



песочный



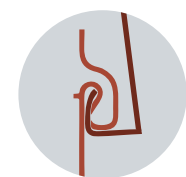
горчичный



бежевый



терракотовый



Система крепления S-Lock



Фасады нового поколения

Коллекция Кварцит

Длина: 2000 мм
Рабочая ширина: 250 мм



светло-серый



светло-бежевый



тёмно-бежевый



коричневый



Коллекция Сланец

Длина: 2000 мм
Рабочая ширина: 225 мм



светло-серый



бежевый



бурый



Коллекция Камень

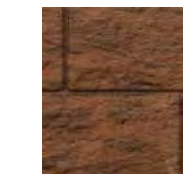
Длина: 3025 мм
Рабочая ширина: 225 мм



золотистый



жжёный



изумрудный

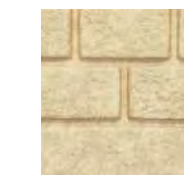


Коллекция Кирпич

Длина: 3025 мм
Рабочая ширина: 230 мм



песочный



бежевый



красный



коричневый



графитовый



соединение шип-паз

CLASSIC | Софит

Коллекция Классик

Длина: 3000 мм
Рабочая ширина: 300 мм



| белый



| коричневый



| графитовый



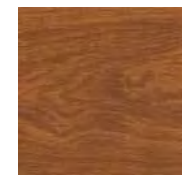
Pro SOFFIT | Усиленный софит

Коллекция Софит Про

Длина: 3000 мм
Рабочая ширина: 300 мм



| дуб золотой



| орех тёмный



| белый



| коричневый



| графитовый



| чёрный

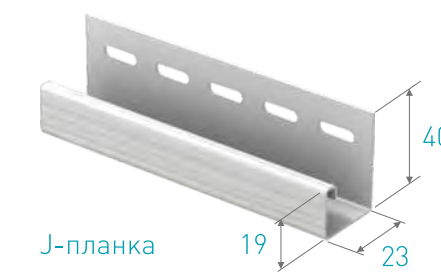


new

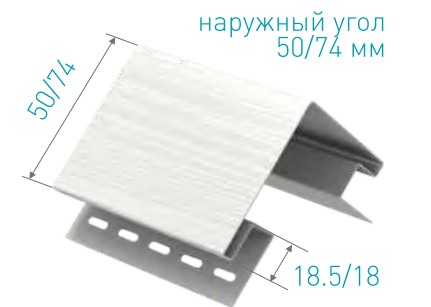
* Длина каждой планки 3050 мм



начальная планка



J-планка



наружный угол 50/74 мм



внутренний угол



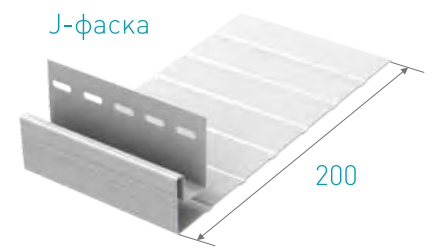
H-планка



околооконная планка



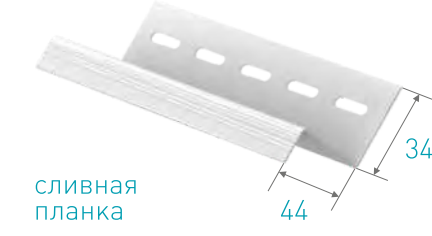
завершающая планка



J-фаска



наличник



сливная планка

	Hokla			timberblock					STONE HOUSE			STONE HOUSE			
	колор	винтаж	лиственница	пихта	кедр	ель	дуб	ясень	клинкер балтик	клинкер	бутовый камень	кварцит	сланец	камень	кирпич
начальная планка															
наружный угол 74 мм	•	•		•		•	•		•	•	•	•	•	•	•
наружный угол 50 мм				•	•										
J-планка	•	•	•	•	•	•	•	•	•	•	•	•	•	•	•
внутренний угол	•	•		•	•	•	•	•	•	•	•	•	•	•	•
H-планка				•	•	•	•	•							
околооконная планка				•	•	•	•	•							
J-фаска						•									
наличник															
завершающая планка				•	•	•	•	•							
сливная планка															

	CLASSIC	БЕЛЫЕ	КОРИЧНЕВЫЕ	CLASSIC	PRO SOFFIT
	корабельный брус	комплектующие	комплектующие	софит	усиленный софит
начальная планка		•			
наружный угол 74 мм	•	•	•		
наружный угол 50 мм					
J-планка	•	•	•	•	•
внутренний угол	•	•	•		
H-планка	•	•	•	•	*
околооконная планка		•	•		
J-фаска		•	•	•	*
наличник		•	•		
завершающая планка	•	•	•		
сливная планка		•	•		

* не выпускается в черном цвете / ** не выпускается в цветах дуб золотой и орех темный

